

La Sazón Sociedad Cooperativa Aragonesa Limitada



NIF: **F22396774**

Dirección: **Plaza el Salvador nº 13**

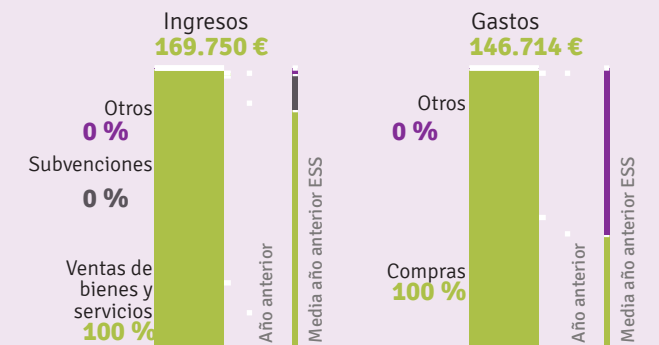
Código postal: **22200**

Localidad: **Sariñena**

Forma jurídica: **Cooperativa de servicios**

Sector: **Agricultura**

Economía



Política de lucro

En caso de haber tenido excedentes económicos, cómo se reparten?

% repartido a empresas o personas socias	0
% dedicado a compensación de pérdidas	0
% dedicado a la reserva	100
Educación/formación interna	0
Causas sociales y solidarias	0
Inversiones en las entidades de finanzas ética	0
Reserva obligatoria/voluntaria	0
Otras	100

Política de compras

% de compras a entidades de la Economía Social (ni mercado Social ni REAS)



Año anterior: n/d Media año anterior ESS: 4 %



Mercado Social

% de compras a proveedores del Mercado Social / REAS



Año anterior: n/d Media año anterior ESS: n/d



Transparencia

Los salarios y las demás remuneraciones ¿son públicos para las personas trabajadoras?

¿Habeis publicado en la web y/o redes sociales los datos/resultados de la Auditoria Social del último ejercicio?

No lo hemos publicado.

Información pública disponible:

Balance económico / presupuesto

Plan de trabajo anual / memoria

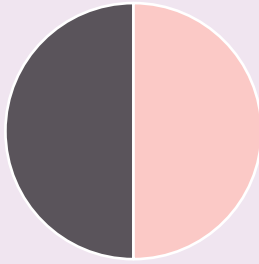
Código ético / estatutos

Actas de reuniones (asamblea, comisiones, etc)

Cumplimiento: 67%

Miembros de la organización

- 5 socias (no trabajadoras)
- 5 personas de org. socias



TOTAL: 10 personas

Paridad

Composición general

0 %

Año anterior N/D
Media año anterior ESS 55 %

Aprobación plan y presupuesto

0 %

Año anterior N/D
Media año anterior ESS 55 %

Cargos directivos

0 %

Año anterior N/D
Media año anterior ESS 53 %

Cargos societarios

0 %

Año anterior N/D
Media año anterior ESS 51 %

*las cifras resaltadas corresponden al % de mujeres

Democracia

Organización¹

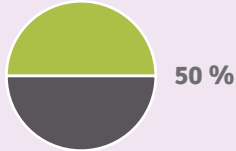
Estructura laboral¹

Cargos directivos²

Cargos societarios²

1 Han participado en la aprobación de planes de trabajo y presupuestos

2 % de cargos sobre el total de personas trabajadoras



Año anterior

N/D

N/D

N/D

N/D

Media año anterior ESS



51 %



53 %



60 %



67 %

Formación

Medidas para fomentar la formación de las trabajadoras:

Se incluyen horas de formación en el horario laboral y se ayuda a cubrir el coste de la formación

Se incluyen horas de formación en el horario laboral o se ayuda a cubrir el coste de la formación

Se adaptan los horarios para facilitar la formación

No se contempla la formación de las personas trabajadoras

Cumplimiento: n/d

Calidad laboral

Medidas preventivas y/o para la promoción de la salud en el centro de trabajo

×

Reglamento o protocolo interno que mejora las condiciones laborales establecidas en el convenio

×

Mejoras de los permisos establecidos por la ley en conciliación de la vida familiar y laboral

×

Espacios de atención emocional y cuidado de las trabajadoras en el entorno laboral

×

Cumplimiento: 0%

Igualdad salarial

En salario bruto por hora (€)



+ bajo
0

Ratio entre salario más alto y más bajo

- entre mujeres
- entre hombres
- brecha salarial (entre hombres y mujeres)

n/d

n/d

n/d

Índice de banda salarial

0

Perspectiva feminista

¿La entidad utiliza lenguaje no sexista e inclusivo?

Normalmente no

Cumplimiento: 0%

¿La entidad dispone de un plan de igualdad vigente y de los recursos para realizar el correspondiente seguimiento y evaluación?

¿La entidad dispone de un protocolo para la prevención y abordaje del acoso sexual, por razón de sexo, de identidad de género o de preferencia sexual?

Contribución al procomún

No se utiliza software libre o solo de manera puntual

Se utilizan programas ofimáticos de software libre

Además de programas ofimáticos, se utilizan programas profesionales de software libre

La mayoría de los sistemas operativos de los ordenadores son de software libre

Cumplimiento: 33%

¿Generáis algún tipo de bien, servicio o material que pongáis a libre disposición y/o generáis bienes creativos o conocimiento bajo licencias Creative Commons?

Intercooperación

La entidad coopera con otras:

Compartiendo local

Compartiendo conocimiento

Compartiendo gestión

Compartiendo proyectos

No coopera

Cumplimiento: 25%

Redes y movimientos

Entidades, redes, federaciones o iniciativas de transformación social en las que participa la entidad:

Red de Semillas de Aragón

Finanzas éticas

¿La entidad es socia o cliente de entidades de finanzas éticas y solidarias?

Medio ambiente

¿Disponéis de una política, plan de acción o sistema de gestión ambiental? N/D

¿Prácticas y procedimientos para el ahorro y la eficiencia energética?

¿Utilizáis papel reciclado y/o con certificación de explotación forestal sostenible?

¿Se lleva un control interno de las emisiones de CO2? N/D

¿Prácticas y procedimientos para el ahorro y la eficiencia en el consumo de agua?

¿Incorporáis criterios de consumo responsable a la hora de adquirir un producto?

¿Se facilita alguna alternativa/ayuda en lo relacionado con el transporte?

¿Servicio eléctrico con empresas proveedoras 100% renovables? No

Cumplimiento: 60%